



KONTAKT

Die Christusträger Bruderschaft ist eine evangelische Kommunität, eine ordensähnliche Gemeinschaft innerhalb der evangelischen Kirche. Wir Brüder leben, beten und arbeiten in Deutschland im Kloster Triefenstein und Dresden, in Ralligen (Schweiz), sowie in Kabul (Afghanistan) und in Vanga (Kongo).

Im Kloster Triefenstein am Main führen wir ein Gästehaus. Wir wollen in die geschützte Atmosphäre unseres Klosters einladen, um Raum zur Begegnung mit Gott zu finden.

Christusträger Bruderschaft

Gästebüro
Am Klosterberg 2 · D-97855 Triefenstein
Tel +49.9395.777.110
Fax +49.9395.777.113
Mail gaeste@christustraeger.org

WEGBESCHREIBUNG TRIEFENSTEIN

mit dem Auto — Autobahn A3 Frankfurt – Nürnberg, Ausfahrt Marktheidenfeld, in Richtung Marktheidenfeld, nach ca. 1 km rechts abbiegen Richtung »Markt Triefenstein«. Diese Straße führt nach 3 km direkt am Kloster Triefenstein vorbei.

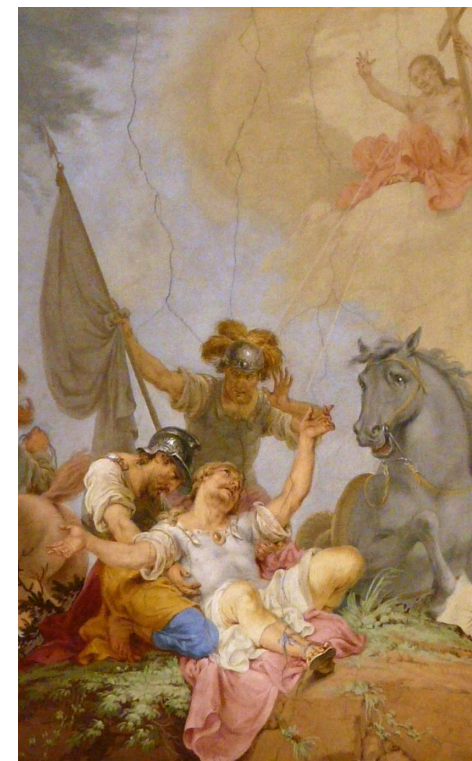
mit der Bahn — Nach Wertheim, Lohr oder Würzburg Hbf. Von den Bahnhöfen in Würzburg und Lohr gibt es eine gute Busverbindung nach Marktheidenfeld. Von Marktheidenfeld oder Wertheim können wir Sie–nach vorheriger Absprache–mit dem Auto abholen.



"WENN ICH SCHWACH BIN, SO BIN ICH STARK."

Kreatives und biographisches Schreiben

Do 14. bis So 17. Februar 2019



"WENN ICH SCHWACH BIN, SO BIN ICH STARK"

Kreatives und biographisches Schreiben

Paulus ist wahrscheinlich die bekannteste Persönlichkeit unter den Aposteln, zugleich aber auch die umstrittenste. Seine genialen Formulierungen der grundlegenden Wahrheiten des Christentums widersprechen damals wie heute dem Zeitgeist. Paulus ist ein Glaubender und kein Skeptiker, ein Kämpfer und kein neutraler Beobachter. Er weiß um die gewaltigen Spannungen und Brüche in seinem Leben. Er bleibt seinem Glauben auch unter widrigen Umständen treu und passt sich nicht „pragmatisch“ einer Mehrheitsmeinung an. Sein radikales Denken und seine extreme Hoffnung können unseren eigenen Glauben bestärken und zeigen, wie kostbar unser Leben ist.

In diesen Tagen wollen wir in den Formen des kreativen Schreibens der Persönlichkeit des Apostels Paulus begegnen und in eigenen Texten mit ihm ins Gespräch kommen.

Sulamith Sommerfeld (Psychotherapeutin, Lyrikerin)
Karl Neuwöhner (Theologe, Psychotherapeut)
Br. Christian Hauter

FESTE ZEITEN IM TAGESABLAUF

8.30 Uhr Frühstück,
12.15 Uhr Mittagessen,
18.00 Uhr Abendgebet und anschließend Abendessen

TAGUNGSBEITRAG

Für die ganze Zeit berechnen wir pro Person an
Verpflegung und Übernachtung im

einfachen Doppelzimmer	126,00 €
einfachen Einzelzimmer	156,00 €
Doppelzimmer mit Dusche und WC	162,00 €
Einzelzimmer mit Dusche und WC	192,00 €

Hinzu kommt eine Kursgebühr in Höhe von 50 €.
Bei Abmeldung weniger als 10 Tage vor Veranstaltungs-
beginn stellen wir die Kursgebühr in Rechnung.

Die Bezahlung ist in bar während der Freizeit oder durch
nachträgliche Überweisung möglich.
Unsere Angebote möchten wir auch jenen Gästen
möglich machen, die nicht den vollen Preis tragen
können. Fragen Sie diesbezüglich in unserem Gästebüro
nach.

AN- UND ABREISE

Anreise ist am Donnerstag, dem 14.2., zwischen
16.00 Uhr und 17.50 Uhr. Erster Programmpunkt ist
das gemeinsame Abendgebet um 18.00 Uhr in der
Kirche, anschließend Abendessen. Abreise ist am
Sonntag, dem 17.2., nach dem Mittagessen.

BITTE BRINGEN SIE MIT

Bettwäsche: Leintuch, Decken- und Kopfkissenbezug
sowie Handtuch. Sie können die Bettwäsche aber
auch bei uns für 9,00 € ausleihen.

ANMELDUNG

an umseitige Adresse oder per Mail an:
gaeste@christustraeger.org

Ich melde mich verbindlich an für:

"WENN ICH SCHWACH BIN, SO BIN ICH STARK"

Kreatives und biographisches Schreiben

DO 14.2. – SO 17.2.2019

NAME

VORNAME

STRASSE

PLZ/ORT

TELEFON

E-MAIL

Ich wünsche, wenn möglich,

- [] ein Einzelzimmer
[] ein Doppelzimmer
[] ein Zimmer mit eigener Nasszelle

DATUM, UNTERSCHRIFT